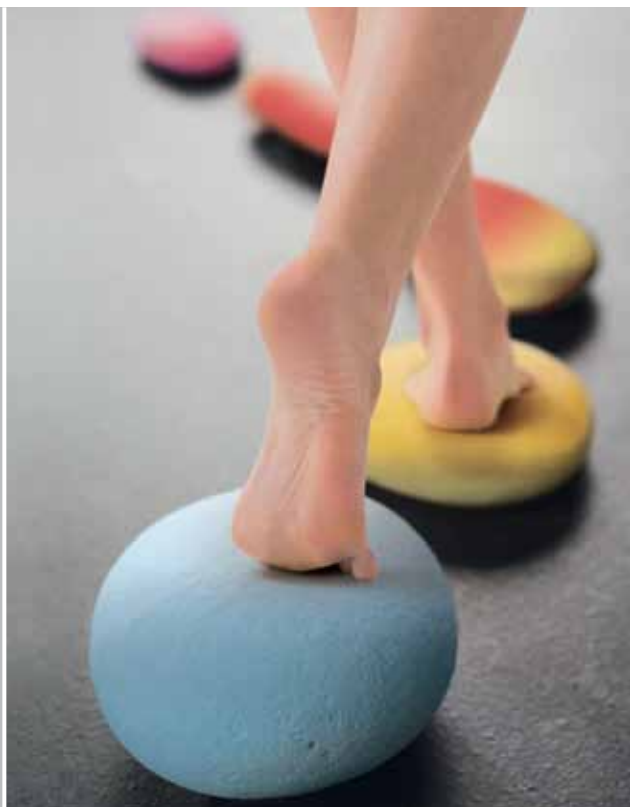


Prontosan®

Oplachový roztok 1000 ml s adaptérem



Pro hojení ran podtlakovou terapií

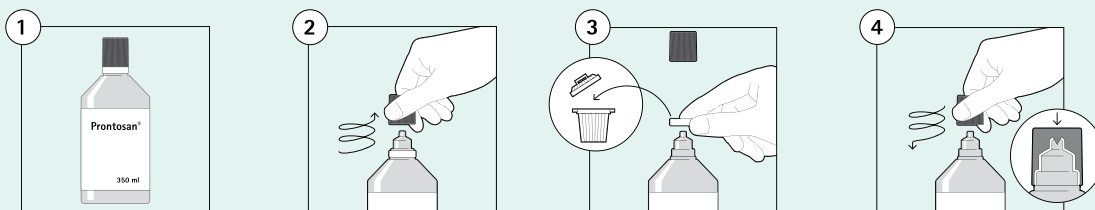
Sterilní
K jednorázovému použití

B | BRAUN
SHARING EXPERTISE

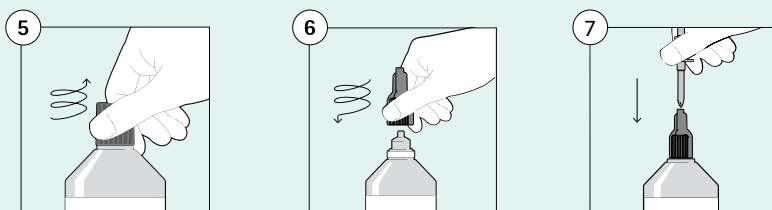
Prontosan®

Oplachový roztok 1000 ml s adaptérem

Návod k použití:



1 – 4 Odšroubujte uzávěr láhve s oplachovým roztokem Prontosan® 1000ml, odstraňte vymezovací kroužek a původní uzávěr našroubujte zpět na láhev ve směru hodinových ručiček tak, aby láhev otevřel.



5 – 6 Odšroubujte originální uzávěr a našroubujte Prontosan® adaptér.

7 Připojte Prontosan® adaptér na podtlakový systém a láhev zavěste na háček raménka terapeutické jednotky.

Pouze k zevnímu použití!

Ventil ponechte uzavřený, aby se láhev s roztokem Prontosan® snadno vyprázdnila.



Produkt	Obsah balení	Katalog. č.
Prontosan® Oplachový roztok 1000 ml s adaptérem	10 lahví Prontosan® oplachový roztok 1000 ml 10 ks adaptérů (sterilní, baleno jednotlivě)	400240