



ŠTVORKOLKA QUATRO

S košíkom, podnosom a držiakom na palicu
V0504026

Obsah:	Bezpečnostné pokyny, Úvod, Dodanie, Poškodenie pri preprave	1
	Prehľad, Montáž, Zloženie, Podnos, Nákupný košík	2
	Rozloženie, Doťahovacie skrutky, Brzdy, Sedadlo, Údržba, Tech. údaje.....	3
	Záruka, Náhradné diely.....	4

Bezpečnostné pokyny :



Venujte pozornosť tomuto symbolu, slúži pre vašu bezpečnosť.

- Tento symbol na priečnej výstuhe rolátora označuje osobitne dôležité texty v návode, ktoré je potrebné dôkladne prečítať.

Neustále majte prosím na pamäti všetky inštrukcie uvedené v tomto návode a starostlivo ich dodržiavajte. Nesprávne použitie štvorkolky alebo použitie, ktoré nie je v súlade s týmto návodom, môže spôsobiť nebezpečenstvo alebo poškodenie výrobku.



Štvorkolku používajte iba vtedy, ak je správne zložená a priečna výstuha je zablokovaná poistkou. Skontrolujte, či je poistka bezpečne zaistená.

Denne kontrolujte, či sú sklopné časti poistky bez prachu alebo nečistôt.

Ak chcete použiť štvorkolku na sedenie, vopred musíte zaistiť parkovaciu brzdu. Keď sedíte, musíte pozerieť na opačný smer akým ste pred tým išli. Na sedadle sedte vždy vzpriamene. Nenakláňajte sa na stranu ani si nesadajte šikmo na hranu sedadla. Sedadlo slúži ako pomôcka pre krátky odpočinok a nemá funkciu stoličky.

Ručné držadlá sa nesmú nastavovať zvnútra. Musia byť rovnobežné so smerom chôdze. Pred použitím skontrolujte, či sú doťahovacie skrutky dobre utiahnuté a vertikálne smerujú nadol.

Štvorkolku používajte len na pevných a rovných plochách a snažte sa vyhnúť všetkým nerovnostiam ako sú výpuste do kanálov, kanálové mriežky, pretože pneumatiky by sa mohli zaseknúť v ryhách alebo drážkach.

Obe rukoväte nastavte na rovnakú výšku. Obidve brzdy používajte rovnako. Najmä pri jazde dozadu by ste mali brzdiť veľmi opatrne.

Na špinavom, mokrom, zľadovateľom alebo zasaženom teréne vzniká riziko pokĺznutia a zníženie brzdnej sily.

Štvorkolku nepreťažujte. Maximálna hmotnosť prepravovaných predmetov je 10 kg a maximálna hmotnosť užívateľa je 130kg. Keď sa štvorkolka nepoužíva, odporúča sa zabrzdiť parkovacie brzdy.

Pri montáži, skladaní, rozkladaní a údržbe chodítka postupujte opatrne, hrozí nebezpečenstvo prištipnutia.

Pri vystavení slnečnému žiareniu, extrémnemu teplu alebo chladu sa môže štvorkolka aklimatizovať na okolitú teplotu. Skontrolujte teplotu povrchu, najmä pred sadnutím na sedadlo. Pri likvidácii výrobku dodržujte platné právne predpisy.

Úvod :

Nákupom štvorkolky Quatro ste si vybrali veľmi stabilný rolátor, ktorý Vám pomôže pohybovať sa vo vnútri i vonku. Teraz môžete chodiť na nákupy alebo kratšie prechádzky samostatne, bez pomoci inej osoby.

Táto štvorkolka je určená na vnútorné i vonkajšie použitie na rovnom podklade bez dier, rýh alebo vyjazdených kofaj.

Rolátor je dodávaný s odnímateľným nákupným košíkom, malou priehradkou na batožinu a podnosom. Je vybavený pohodlným sedadlom, takže môžete odpočívať počas prechádzky. Dá sa ľahko zložiť a môžete ho vziať všade. Ak nepotrebujete svoj rolátor, umiestnite ho zo zabrzdnenými parkovacími brzdami takým spôsobom, aby nikomu nespôsobil úraz (odstavte ho napr. do rohu miestnosti). Ak nepoužívate rolátor dlhší čas, zložte ho tak, ako je to popísané na strane 3. Rukoväte upevnite do najvyššej polohy. Tiež by ste ho mali chrániť pred prachom v kartónovom alebo plastovom obale. Štvorkolku dlhodobo neskladujte vo vonkajších priestoroch, predídete tak poškodeniu vysokou vlhkosťou, nečistotami a priamym slnečným žiarením. Ak chcete mať rolátor so sebou (napríklad vo vozidle), poskladajte ho tak, ako je to popísané na strane 3. V prípade potreby môžete rukoväte úplne zasunúť (viď. strana 3). Na bezpečnú manipuláciu s rolátorom zaistíte priečnu výstuhu poistkou.

Dodanie tovaru :

Pred použitím skontrolujte, či Vám bol dodaný správny výrobok a v bezchybnom stave. Ak nájdete rozdiel medzi dodaným a objednaným druhom štvorkolky Quatro, informujte svojho predajcu.



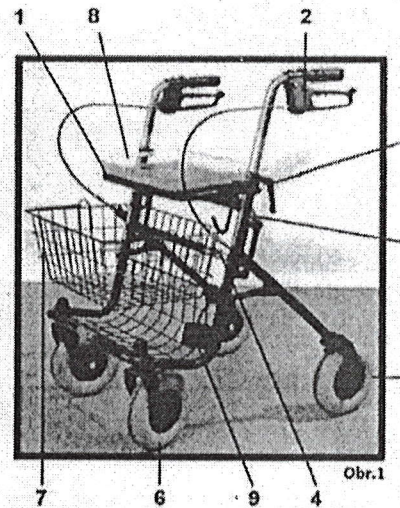
Predajca Vám odovzdá Vašu štvorkolku v stave pripravenom na používanie. Pred odovzdaním bude nastavená na správnu výšku. Váš predajca by Vám mal vysvetliť použitie a všetky funkcie rolátora. Sami tiež skontrolujte, či štvorkolka funguje správne.

Poškodenie pri preprave :

Ak by došlo k poškodeniu štvorkolky počas prepravy, ihneď o tejto skutočnosti informujte svojho predajcu.

Prehľad :

1. Sedadlo
2. Ručné brzdy
3. Fixačné skrutky nastavenia výšky rúkavätí
4. Priečna výstuha
5. Zadné kolesá s brzdou
6. Predné otočné kolesá
7. Nákupný košík
8. Podnos
9. Držiak palice/ barly
10. Zaisťovacia poistka priečnej výstuhy



Montáž :

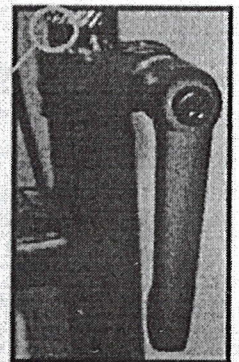
Pri dodaní v zabalenej krabici je potrebné štvorkolku Quatro zmontovať nasledujúcim spôsobom:

- Odstráňte gumové zátky a plastové vrečko (slúžia iba počas prepravy).
- Ak je medzi zadnými kolesami horizontálna trubica, musíte ju odstrániť, (slúži iba počas prepravy).
- Umiestnite kolesá na zem.
- Vytiahnite spodný rám smerom ku sebe a stlačte priečnu výstuhu (obrázok 1) nadol.
- Uchopte spodnú časť rúkavätí v ráme.



Každá rúkaväť musí byť zasunutá minimálne 10 cm v ráme.
Nastavenie maximálnej výšky je označené na rúkaväti so slovami "MAX" alebo "SECURITY" a musí sa dodržiavať. (Obrázok 2)
Rúkaväte sa nesmú upravovať a ani otáčať smerom von.
Musia byť rovnobežné v smere chôdze.

„SECURITY“
„MAX“



Obr.2

- Pevne upevnite fixačné skrutky.



Uistite sa, že fixačné skrutky smerujú nadol, aby ste si ich na niečom nezlomili.
Ak je pozícia upevňovacej skrutky nepriaznivá, vytiahnite páčky von a otočte ich do požadovanej polohy. Funkčnosť rolátora týmto nie je ovplyvnená.

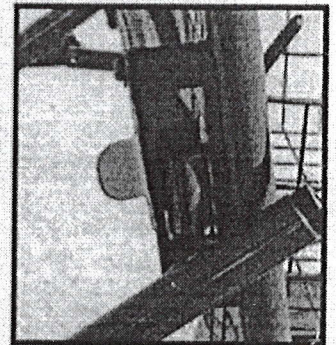
Poskladanie:

Vytiahnite spodný rám štvorkolky smerom ku sebe a zatlačte priečnu výstuhu úplne nadol, až kým nezapadne do plastového vodidla.



Štvorkolka Quatro

Červenú zaisťovaciu páčku úplne sklopte, aby ste bezpečne uzamkli priečnu výstuhu. (Obrázok 4)



Obr.4

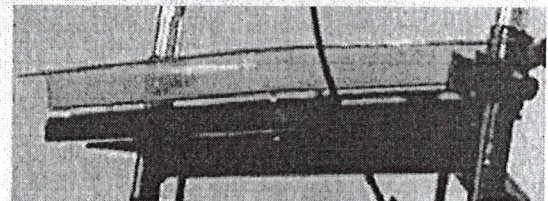
Rolátor je teraz pripravený na použitie. Môžete položiť košík a/alebo podnos.

Podnos:

Na podnos možno vložiť malé predmety. Na spodnej časti podnosu sú štyri malé nožičky, ktoré musia byť zasunuté do otvorov v sedadle (obrázok 5).



Podnos nie je tepelne odolný. Je potrebné zabrániť prevozu ťažkých alebo ostrých predmetov.
Maximálna nosnosť je 5 kg. Zatažte ho rovnomerne.



Obr.5

Nákupný košík:

Nákupný košík je pripevnený na dvoch hákoch umiestnených pod sedadlom rolátora. (Obrázok 6).



Nákupný košík je vhodný len na prepravu užitkových predmetov.
Nesmie sa preťažovať. Maximálna nosnosť je 5 kg.



Obr.6

Rozloženie:

Odstráňte košík a plastový podnos. Uvoľnite brzdy, otočte červenú páčku smerom k stredu rolátora a vytiahnite priečnu výstuhu nahor. Rolátor tým rozložíte.

Rukoväte:

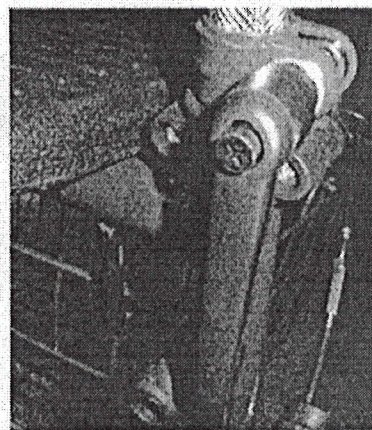
Otočte fixačné skrutky proti smeru hodinových ručičiek (obr. 7). Nastavte rukoväť do požadovanej výšky a zaistite fixačnú skrutku v smere hodinových ručičiek, aby sa znovu zaistila. Druhú rukoväť nastavte v rovnakej výške ako prvú.

Dbajte na to, aby páčky smerovali nadol po všetkých úpravách. Ak je pozícia fixačnej skrutky nepriaznivá, vytiahnite páčku von a otočte ju do požadovanej polohy. Funkcia rolátora tým nie je ovplyvnená.



Každá rukoväť musí byť zasunutá minimálne 10 cm v ráme. Nastavenie maximálnej výšky je označené na rukoväti so slovami "MAX" alebo "SECURITY" a musí sa dodržiavať. (Obrázok 2)

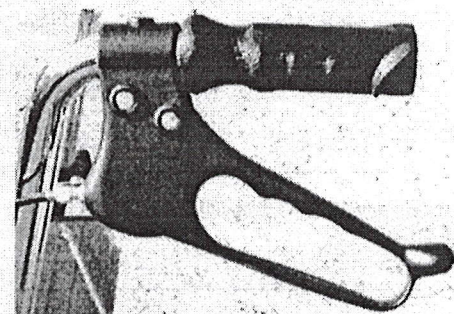
Rukoväte sa nesmú upravovať a ani otáčať smerom von. Musia byť rovnobežné v smere chôdze. Rukoväte sa nesmú nastavovať zvnútra. Musia byť rovnobežné s smerom chôdze.



Obr.7

Brzdy:

- Rýchla brzda: Ak chcete zabrzdiť, pomaly zdvíhajte brzdové páčky smerom nahor (obr. 9)
- Zaistenie bŕzd (parkovacia brzda): Stlačte páčky smerom nadol, až po vnímateľný tlakový bod. Nestláčajte nasilu.
- Odistenie bŕzd: Potiahnite páčky nahor, až kým nie je brzda odomknutá.



Sedadlo:

Ak si chcete sadnúť, uistite sa, že ste vopred vykonali nasledovné:

Rolátor musí byť umiestnený na rovnom povrchu.



Ak chcete použiť sedadlo rolátora, musíte pred nasadením zaistiť

parkovaciu brzdu. Keď sedíte, musíte pozerať na opačný smer akým ste pred tým išli. Na sedadle sedte vždy vzpriamene. Nenakláňajte sa na stranu ani si nesadajte šikmo na hranu sedadla. Sedadlo slúži ako pomôcka pre krátky odpočinok a nemá funkciu stoličky.

Údržba:

Poškodená štvorkolka **sa nesmie používať**, pokiaľ nebude opravená odborným autorizovaným servisom.

Rolátor je možné čistiť ručne jemným mydlom alebo bežnými čistiacimi prostriedkami. Následne ho treba umyť čistou vodou a vysušiť mäkkou handričkou. Nepoužívajte vysokotlakový čistiaci stroj, pretože by mohol poškodiť ložiská. Pravidelná údržba rolátora nie je potrebná, ak sa používa podľa pokynov v tomto návode. Pred každým použitím skontrolujte jeho funkcie, najmä brzdy.

Brzdy: Opotrebenie môže poškodiť funkciu bŕzd. Pred každým použitím funkčnosť bŕzd skontrolujte. Skontrolujte tiež brzdový kábel či nie je poškodený alebo natrhnutý. Brzdy je možné nastaviť. Práce na tomto dôležitom bezpečnostnom prvku musia vykonávať profesionálni technici. Váš špecializovaný predajca ich môže presne prispôsobiť Vaším požiadavkám.

Pneumatiky: Silne opotrebované pneumatiky alebo poškodené pneumatiky sa musia vymeniť.

Môžu sa všetky kolesá voľne otáčať? **Prosím, pravidelne kontrolujte 1x týždenne.**

Zaisťovacia poistka priečnej výstuhy: Každodenne kontrolujte zaistenie poistky priečnej výstuhy.

Rám: Pravidelne kontrolujte rám či nemá deformácie alebo poškodenia.

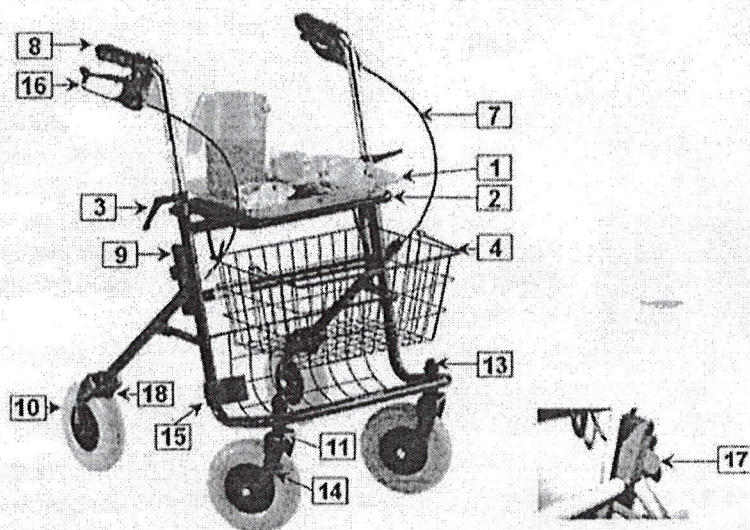
Technické parametre:

Dĺžka:	67,5 cm	Max. zaťaženie košíka:	5 kg
Šírka:	59,5 cm	Max. zaťaženie podnosu:	5 kg
Rozmery:	88x59,5; 5x26,5 cm	Priehradka na batožinu:	10 kg
Nastaviteľná výška:	78,5 – 97,5 cm	Max. zaťaženie spolu:	10 kg
Veľkosť pneumatiky:	190x46 mm	Celková hmotnosť:	11,9 kg
Max. hmotnosť pri doprave:	13,4 kg	Max. nastavenie uhlu rukovätí:	0°
Max. hmotnosť užívateľa:	130 kg		

Záruka:

Na tento výrobok sa vzťahuje záruka na výrobné vady 2 roky od dátumu zakúpenia. V prípade akéhokoľvek poškodenia alebo vady, na ktorú sa táto záruka vzťahuje, bude výrobok buď opravený alebo vymenený, a to podľa nášho uváženia.

Záruka sa nevzťahuje na opotrebovanie alebo poškodenia spôsobené nesprávnym používaním alebo údržbou, ani na súčiastky podliehajúce opotrebovaniu (spotrebný materiál).



Náhradné diely:		Ref. číslo
1	Podnos	V0520200
2	Sedadlo (22 x 38 cm)	V0520202
3	Doťahovacie skrutky (pár)	V0520203
4	Košík	V0520204
7	Brzdové lanko	V0520205
8	Anatomické rúčky(pár)	V0520207
9	Zaistovacie kolík skladania	V0520208
10	Koleso	V0520209
11	Predná vidlica	V0520210
13	Kryt na kĺb kolesa	V0520211
14	Predná vidlica komplet	V0520212
15	Držiak palice	V0520050
16	Brzdová páčka P/L	V0520220
17	Bezpečnostná poistka	V0520213
18	Brzdové bloky	V0520246
	Brzdové bloky set	V0520206

Dátum predaja:

Pečiatka predajcu:

Výrobca: THUASNE SAS 118-120 rue Marius AUFAN
92300 Levallois Perret France



Distribútor: THUASNE SK, s.r.o., Mokráň záhon 4, 821 04 Bratislava
Tel: 02/4910 4088-9

E-mail: objednanky@thuasne.sk, www.thuasne.sk