

# PROTETIKA®

## ORTOPEDICKO-REHABILITAČNÉ SANDÁLE LETNÁ VYCHÁDZKOVÁ OBUV

### Návod na použitie

#### Vážení zákazník,

Ďakujeme Vám, že ste si zakúpili náš výrobok. Spokojnosť zákazníka je naším prvoradým cieľom, a preto si Vám dovoľujeme poskytnúť niekoľko základných informácií o výbere, vlastnostiach, používaní a ošetrovaní nášho výrobku.

Nevhodne zvolený typ obuvi, nesprávna veľkosť, šírka alebo tvar obuvi, ako aj chyba na obuvi, ktorá vznikla používaním na iný účel, ako je obuv určená, nemôže byť predmetom reklamácie!

#### Vlastnosti a použitie:

**Detská vychádzková obuv** spĺňa požiadavky úradu pre normalizáciu, metrologiu a skúšobníctvo SR č. 509/2002.

**Ortopedicko-rehabilitačné sandále** s podporou priečnej a pozdĺžnej klenby chodidla slúžia na rehabilitáciu dolných končatín. Chôdza v obuvi zvyšuje činnosť svalových skupín dolných končatín. Tvarovaný výlisok so stielkou z prírodného alebo syntetického materiálu umožňuje prirodzené rozloženie tlaku chodidla po celej ploche a zabezpečuje správne postavenie osi päty. Je určená do suchého prostredia.

#### Ošetrovanie obuvi:

Správne a starostlivé ošetrovanie predlžuje životnosť obuvi.

**Usňová obuv** – nesmie sa premočiť. Po vyzutí očistite suchou handrou od blata, prachu a ošetríte vhodným krémom. Nerovnomerná kresba líca a čiastočne rozdielna farebnosť odtieňa je charakteristická pre prírodné usne. Pri zvýšenom potení alebo prevlhnutí obuvi môže usňová obuv čiastočne púšťať farbu.

**Obuv z vlasových materiálov** – obuv očistite od nečistôt gumovou kefou. Na odstránenie mastnôt používajte chemický prostriedok na čistenie škvŕn. Potom na obuv naneste farbu na *semiš* príslušného odtieňa. Obuv z uvedených materiálov nikdy nekrémujte!

**Obuv z lakovaných usní** – očistite navlhčenou handričkou a do sucha utrite. Ošetríte krémom na lak. Lakovaná obuv neznáša nízke teploty (pod bod mrazu). Mrazom obuv praská a láme sa.

**Obuv textilná** – ošetrujeme iba za sucha kefou. Nesmie sa premočiť.

**Obuv zo syntetických materiálov** – očistíme vlhkou handričkou (hubkou) a utrieme mäkkou a čistou handričkou do sucha.

#### UPOZORNENIE:

Po každom použití nechajte obuv dobre vyschnúť pri izbovej teplote (nikdy nie v blízkosti tepelného zdroja). Vady obuvi spôsobené nedodržaním zásad uvedených v návode na použitie nemôžu byť predmetom reklamácie. Za vadu nemožno považovať zmenu vlastností tovaru, ktorá vznikla v priebehu záručnej doby, v dôsledku opotrebovania, nesprávneho používania, prípadne nesprávneho zásahu. Pri používaní sandálov bez päťového remienka hrozí riziko pádu pri behu.

Obuv vyrobenú z usne doporučujeme pred prvým nosením ošetriť impregnačným sprejom.

U čiernej, resp. tmavej prírodnej usne, je potrebné počítať s tým, že môže farbiť, čo nie je dôvodom k reklamáci.

### Záruka sa vzťahuje na:

- výrobné chyby alebo iný rozpor (napr. nepár v obuvi, chýbajúca časť výrobku...), ktoré sa vyskytnú v priebehu záručnej doby v dĺžke 24 mesiacov od dátumu predaja, a to pri dodržaní účelovosti tovaru, odporúčaného spôsobu ošetrovania a údržby uvedenej v návode. Uplynutím záručnej doby právo na reklamáciu zaniká. Záručnú dobu si nemožno zamieňať so životnosťou výrobku, t.j. dobou, po ktorej pri správnom používaní a ošetrovaní môže tovar, vzhľadom na svoje vlastnosti, daný účel a rozdielnosť v intenzite jeho používania vydržať.

Chybou sa rozumie nedostatok na tovare, ktorým je obmedzené, prípadne znemožnené jeho ďalšie používanie, ak však príčinou tohto stavu nebolo opotrebenie tovaru, úmyselné alebo neúmyselné poškodenie, zanedbanie základných pravidiel údržby.

### Záruka sa nevzťahuje na:

- vzhľadové a funkčné zmeny tovaru a ich súčasti majúce pôvod v opotrebení z používania počas záručnej doby,
- opotrebenie vplyvom nesprávneho výberu a používania,
- opotrebenie v dôsledku nedodržania zásad účelovosti, ošetrovania a údržby,
- mechanické poškodenie (okopanie obuvi, deformácie opätokov spôsobené obúvaním bez obuváka, bez rozšňurovania a roztvorenia zipsu, pretrhnutie a prerezanie vrchného alebo spodkového materiálu ostrými predmetmi),
- znehodnotenie podšívok a stielok obuvi pôsobením potu,
- predratie podšívok v mieste prstových a palcových kĺbov vplyvom nesprávnej voľby veľkosti a obvodovej šírky,
- poškodenie tovaru vplyvom pôsobenia olejov, benzínu a iných agresívnych látok.

Pre prijatie tovaru za účelom reklamácie je nutné doložiť:

- doklad o zakúpení,
- reklamovaný tovar musí byť kompletný, riadne vyčistený a vysušený tak, aby posúdeniu reklamácie nebránili všeobecné zásady hygieny.

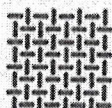
Porovnajte so symbolmi na výrobku:



leštená koža



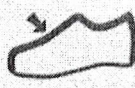
koža



textília



iný materiál



zvršok



vnútro



podrážka

### Riešenie reklamácie:

Reklamácia sa vzťahuje len na vady materiálu alebo výrobné vady. Záruka sa nevzťahuje na zmenu vlastností výrobku, ktorá vznikla v dôsledku opotrebovania, nedostatočného ošetrovania, v dôsledku prirodzených zmien materiálu alebo poškodenie užívateľom. Nevhodná alebo nedostatočná údržba podstatne skracuje životnosť výrobku.

Reklamáciu výrobku je možné uplatniť u predajcu spolu s dokladom o zakúpení. Záručná doba je 24 mesiacov od dátumu predaja tovaru.

**V žiadnom prípade nie je možné zamieňať záručnú dobu so životnosťou výrobku. Životnosť výrobku je daná spôsobom a intenzitou používania.**

Dátum vydania návodu na použitie: 01. 09. 2013

Dátum poslednej revízie návodu na použitie: 01. 02. 2016

Výrobca: **PROTETIKA, a.s.**, Bojnická 10, 823 65 Bratislava, Slovenská republika



Dátum výroby:

Výrobná kontrola: